

みかん・なつみかん・ぶどう・もも・桑・穿孔害虫防除剤

農林水産省登録第11924号

サッチューコート[®]S

乳剤

有効成分 MEP 15%

サッチューコートSはMEPを主成分とし浸達性を強力に高めた穿孔害虫防除剤です。

特長

- ★浸達性が強い。
- ★殺幼虫殺卵効果が高い。

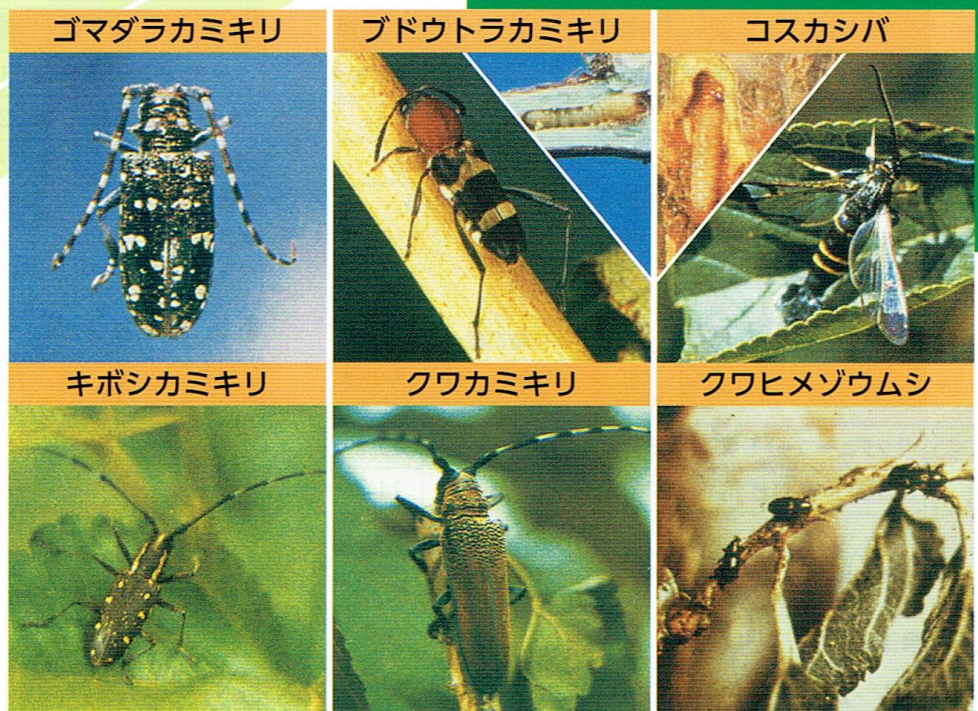
使用方法

- ★本剤を50～100倍にウスメ、防除適期に十分量散布して下さい。

毒性 普通物

魚毒性 B類

荷姿 500ml×20本



適用害虫と使用方法

作物名	適用病虫害名	希釈倍数	使用時期	本剤の使用回数	使用方法	MEPを含む農薬の総使用回数
みかん	カミキリムシ類	50倍	幼虫食入初期 但し収穫14日前まで	1回	樹幹部及び主枝に 散布又は塗布	5回以内 (樹幹処理は1回以内)
なつみかん			幼虫食入初期 但し収穫120日前まで			3回以内 (樹幹処理は1回以内)
ぶどう	トラカミキリムシ	50倍～100倍	収穫後(10月)～ 萌芽前	2回以内		4回以内 (収穫終了後から 萌芽までは2回以内、 萌芽後は2回以内)
もも	コスカシバ		落葉後～ 萌芽前(休眠期)	1回		6回以内 (樹幹処理は1回以内)
桑	カミキリムシ類 クワヒメゾウムシ		発芽前又は夏切直後	6回以内		6回以内

★みかん、なつみかん、くりのカミキリムシ類には、カラー粉加用のサッチューコートSセットがより一層の効果を発揮します。

製剤 製造元

YCC 米澤化学株式会社

京都市南区唐橋芦辺町14
<http://www.yonezawa-chemical.co.jp/>
 TEL.(075)681-9536 代表 FAX.(075)681-7377

取扱

使用上の注意事項

- ★みかん等のカミキリムシ類には、幼虫食入初期の7月頃に散布又は塗布して下さい。
- ★カミキリムシ類の多発時には、7月上旬及び下旬の二度散布が効果的です。
散布液は葉にかからないようにして下さい。 ※適用表の内容に準じて使用回数を守って下さい。
- ★もものコスカシバ防除は被害部の虫糞、粗皮を除いて使用して下さい。
- ★桑の新芽や葉の時期には使用しないで下さい。誤って隣接桑園等にかかった場合には、散布後1ヶ月は給葉しないで下さい。
- ★アブラナ科作物が付近にある場合はかからないように十分注意して下さい。

サッチューコートS乳剤の防除試験成績

みかんゴマダラカミキリ 高知県農業技術研究所

供試薬剤	希釈倍数	ふ化率	補正ふ化率
サッチューコートS乳剤	50倍	5%	5.7%
MEP・EDB乳剤	100倍	10	11.4
無処理	—	88	100

室内試験(殺卵試験)：1975年6月21日～7月19日

みかんゴマダラカミキリ 宮崎県総合農業試験場

供試薬剤	希釈倍数	木屑発生ヶ所数		生存発育率 B/A
		散布前(A)	散布後(B)	
サッチューコートS乳剤	50倍	74	8	11%
MEP・EDB乳剤	200	77	11	14
無処理	—	69	23	33

品種：温州みかん 25年生

散布日：1975年7月21日

調査日：1975年9月3日

ぶどうトラカミキリ 山梨県果樹試験場

供試薬剤	希釈倍数	調査虫数	殺虫率
サッチューコートS乳剤	100倍	40	72.5%
MEP・EDB乳剤	200	38	65.7
無処理	—	40	7.5

室内試験：剪定枝 ディッピング法

1974年3月～4月

ぶどうトラカミキリ 長野県中信農業試験場

供試薬剤	希釈倍数	死虫率	被害枝率
サッチューコートS乳剤	100倍	90.5%	4.8%
MEP・EDB乳剤	200	90.0	5.0
無処理	—	26.3	20.0

品種：ナイヤガラ

散布日：1975年4月23日

調査日：1975年6月10日

ももコスカシバ 愛知県農業総合試験場園芸研究所

供試薬剤	希釈倍数	被害痕数 (A)	在生虫数 (B)	B/A
サッチューコートS乳剤	100倍	40.5	3.5	8.7%
MEP・EDB乳剤	200	59.5	10.5	16.1
無処理	—	44.5	36.0	81.0

品種：倉方早生 15年生

散布日：1974年8月2日

調査日：1974年8月16日

ももコスカシバ 岡山県農業試験場

供試薬剤	希釈倍数	被害痕数 (A)	在生虫数 (B)	B/A
サッチューコートS乳剤	100倍	18.3	1.7	9.3%
MEP・EDB乳剤	200	16.7	3.7	22.2
無処理	—	18.0	18.0	100

品種：大久保 6年生

散布日：1974年4月14日

調査日：1974年5月24日

桑カミキリムシ類 愛媛県蚕業試験場

供試薬剤	希釈倍数	調査株数	死虫数	死亡率
サッチューコートS乳剤	75倍	47	36	70.6%
	100	41	32	65.3
T-7.5B乳剤	200	36	26	59.1
無処理	—	40	—	—

品種：一の瀬 21年生

散布日：1975年6月13日(夏刈後)

調査日：1975年6月28日～7月3日

桑ヒメゾウムシ 愛媛県蚕業試験場

供試薬剤	希釈倍数	調査株数	散布前 虫数	散布後 虫数
サッチューコートS乳剤	100倍	300	77	0
無処理	—	300	68	70

品種：一の瀬

散布日：1972年6月15日

調査日：1972年6月25日